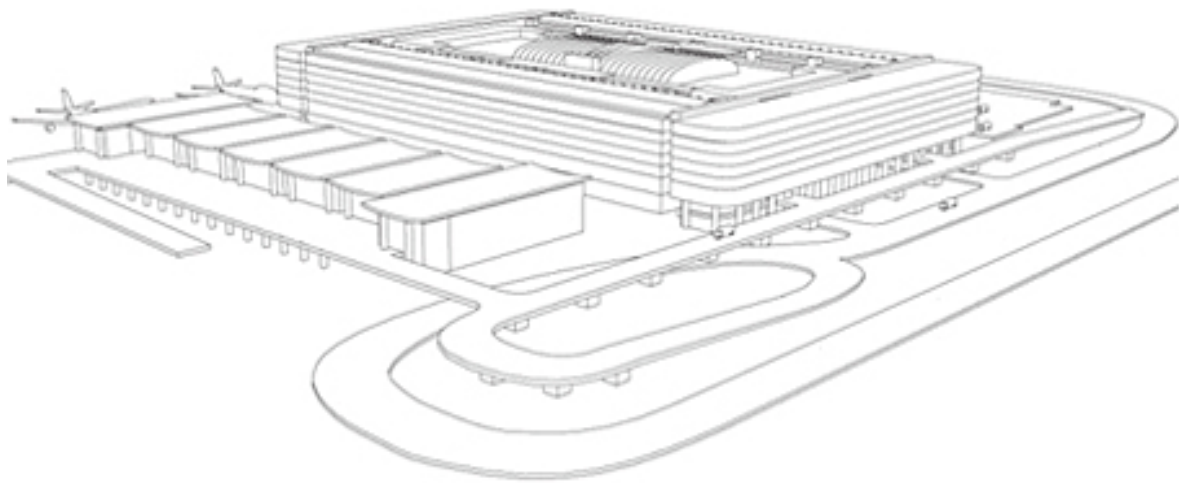


香港空運貨站

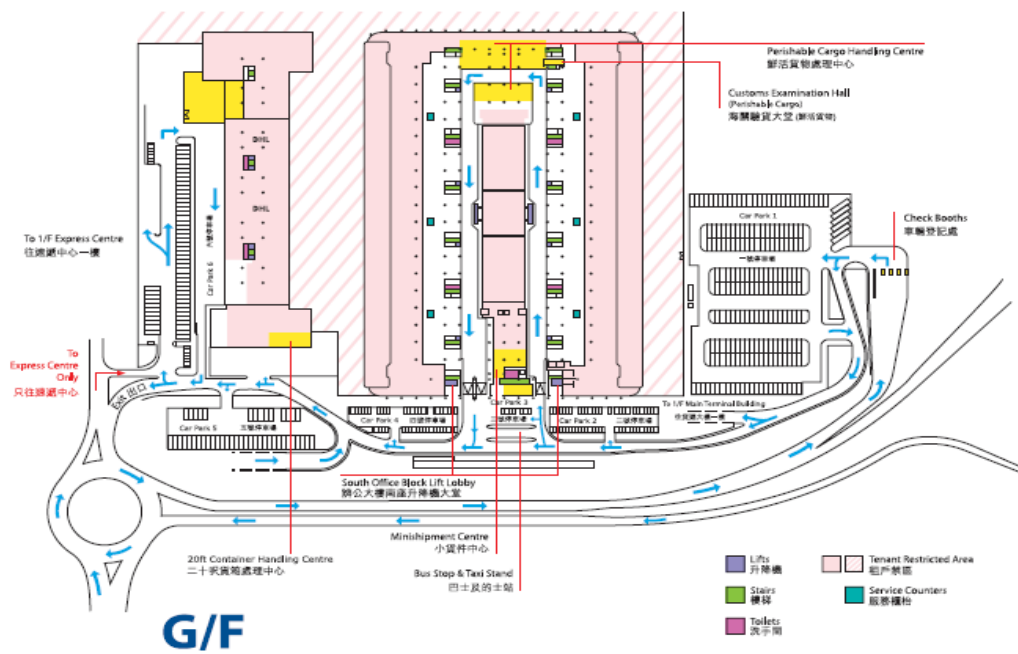
香港國際機場內設 2 個空運貨站，分別是香港空運貨站 Hong Kong Air Cargo Terminal Limited (HACTL) 及亞洲空運貨站 Asia Airfreight Terminal Limited (AAT)。

香港空運貨站HACTL



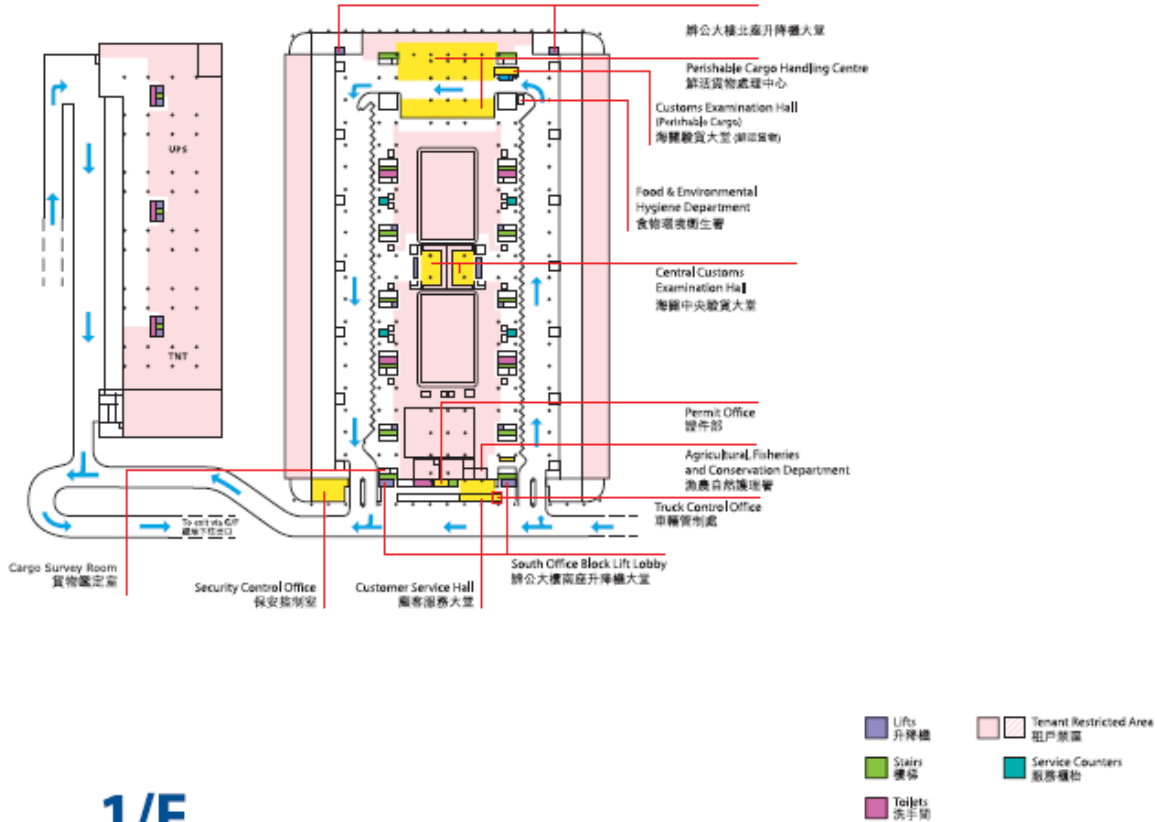
香港空運貨站HACTL

Hactl SuperTerminal 1 Ground Floor Location Map



香港空運貨站HACTL

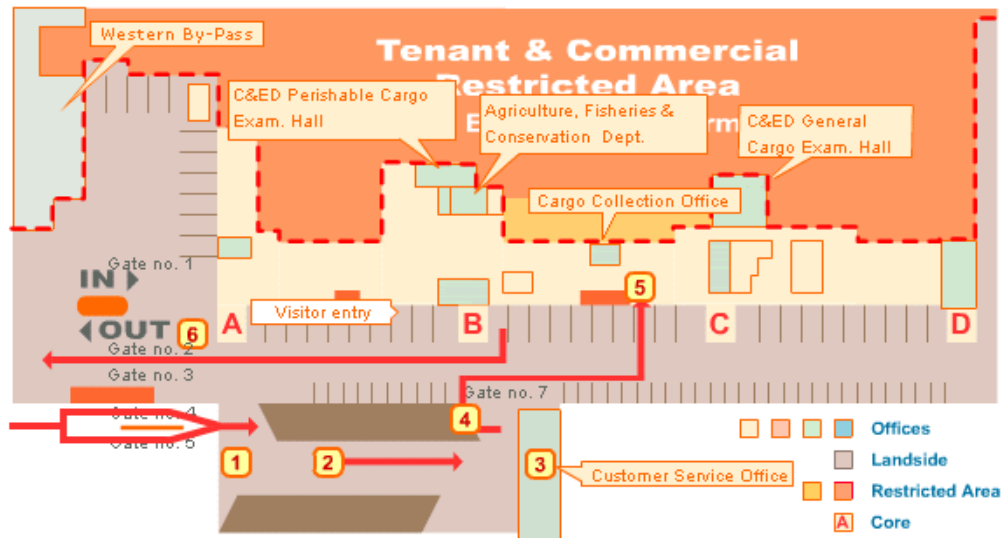
SuperTerminal 1 First Floor Location Map



1/F

亞洲空運貨站(AAT)

入口

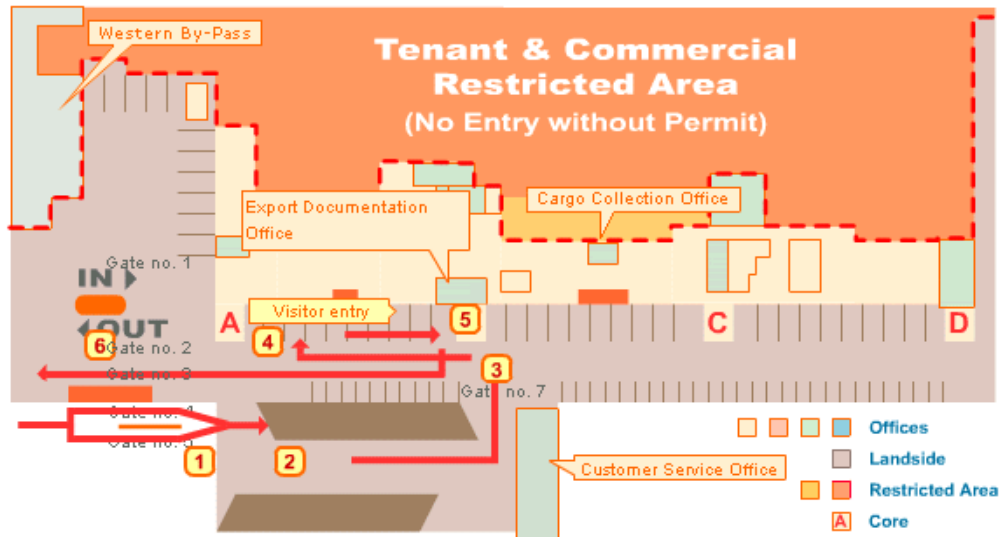


取入口貨物

程序	步驟
1	在入口處的掃描機掃描貨車停泊咭（TPC）。
2	將文件提交給客戶服務處檢查。
3	將貨車停泊咭交予工作人員，繳納相關費用，領取提取貨物許可證（SRF），等候電話通知指定泊車點。
4	按“1”確認電話通知，駛向7號門，掃描貨車停泊咭並將貨車駛向指定泊車點。
5	將貨車停泊咭放進泊車點旁邊的掃描機掃描，前往貨物提取處，將貨車停泊咭和提取貨物許可證交給工作人員。檢查貨物並在提取貨物許可證上簽名，前往海關辦理相關手續（若有需要）。掃描貨車停泊咭離開貨物提取處。
6	駛往3號開口，掃描貨車停泊咭進行安全檢查及離開。

亞洲空運貨站(AAT)

出口



交出口貨物

程序	步驟
1	在入口處的掃描機掃描貨車停泊咭 (TPC)。
2	已指定泊車點的：(1) 駛往 7 號門。 未指定泊車點的：(1) 在停車場等候電話通知；(2) 按“1”確認電話通知。
3	掃描貨車停泊咭並將貨車駛向指定泊車點。
4	將貨車停泊咭放進泊車點旁邊的掃描機掃描，交付貨物，簽署及保留貨物驗收清單副本和重量便條，掃描貨車停泊咭離開。
5	在客戶服務處繳納相關費用 (若有需要)，前往出口文件辦理處提交所有相關文件。
6	駛往 3 號開口，掃描貨車停泊咭進行安全檢查及離開。